

Komenda Wojewódzka
Państwowej Straży Pożarnej
w Olsztynie

Biuletyn informacyjny

Państwowej Straży Pożarnej

województwa warmińsko-mazurskiego



Olsztyn, lipiec - grudzień 2017r.

Spis treści

I. Działania w statystyce.....	3
II. Działania kontrolno-rozpoznawcze komend Państwowej Straży Pożarnej województwa warmińsko-mazurskiego przeprowadzone w drugim półroczu 2017 r.....	7

I. Działania w statystyce.

Komenda Wojewódzka Państwowej Straży Pożarnej w Olsztynie przedstawia informację na temat sytuacji pożarowej, działań ratowniczych i prewencyjnych prowadzonych **w drugim półroczu 2017 r.** przez Komendy Miejskie i Komendy Powiatowe Państwowej Straży Pożarnej województwa warmińsko-mazurskiego.

W omawianym okresie jednostki straży pożarnej interweniowały na terenie woj. warmińsko-mazurskiego **11665 razy** i podjęły następujące działania:

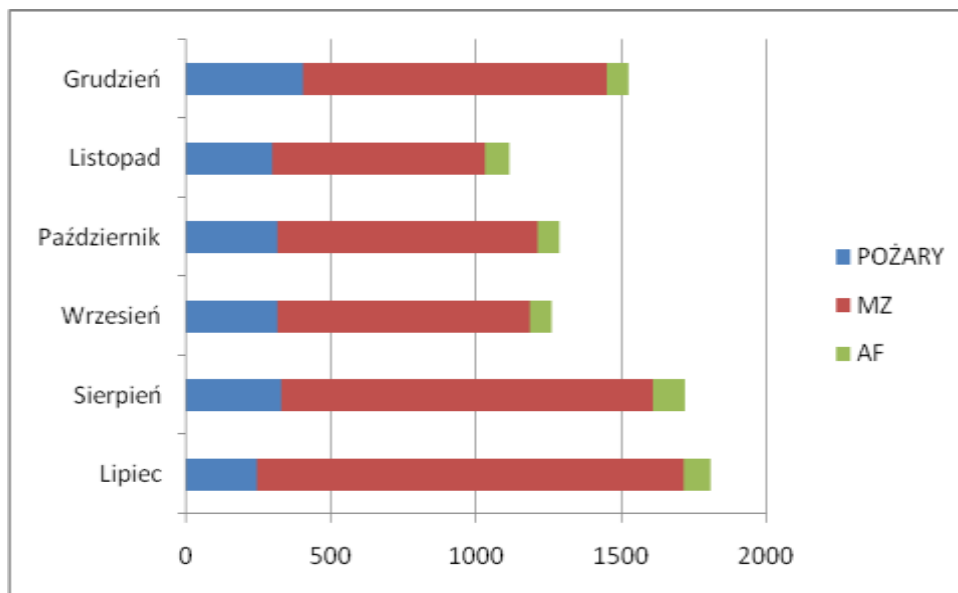
WYSZCZEGÓLNIENIE	01.07.-31.12. 2016 rok	01.07.-31.12. 2017 rok	Tendencja ilość 2016 – 2017	Tendencja w % 2016 - 2017
Ogółem zdarzeń:	8780	11665	+2885	+32,8
Požary wg wielkości	1929	1781	-148	-7,6
w tym:				
Ø małe	1852	1724	-126	-6,8
Ø średnie	71	52	-19	-26,7
Ø duże	4	4	0	--
Ø bardzo duże	2	1	-1	-50,0
Miejscowe zagrożenia	6336	9285	+2949	+46,5
w tym:				
Ø małe	795	867	+72	+9,0
Ø lokalne	5428	8317	+2889	+53,2
Ø średnie	113	96	-17	-15,0
Ø duże	0	5	+5	+500,0
Ø klęski żywiołowe	0	0	0	--
Alarmy fałszywe	515	599	+84	+16,3
w tym:				
Ø złośliwe	26	16	-10	-38,46
Ø w dobrej wierze	287	350	+63	+21,9
Ø z instalacji wykrywania	202	233	+31	+15,3
Liczba poszkodowanych osób		1632		
w tym*:				
Ø ratownicy /śmiertelne/	0	0	0	--
Ø inne osoby /śmiertelne/	109	147	+38	+34,8
Ø ratownicy /ranni/	16	11	-5	-31,2
Ø inne osoby /ranni/	1630	1473	-157	-9,6

*bez alarmów fałszywych

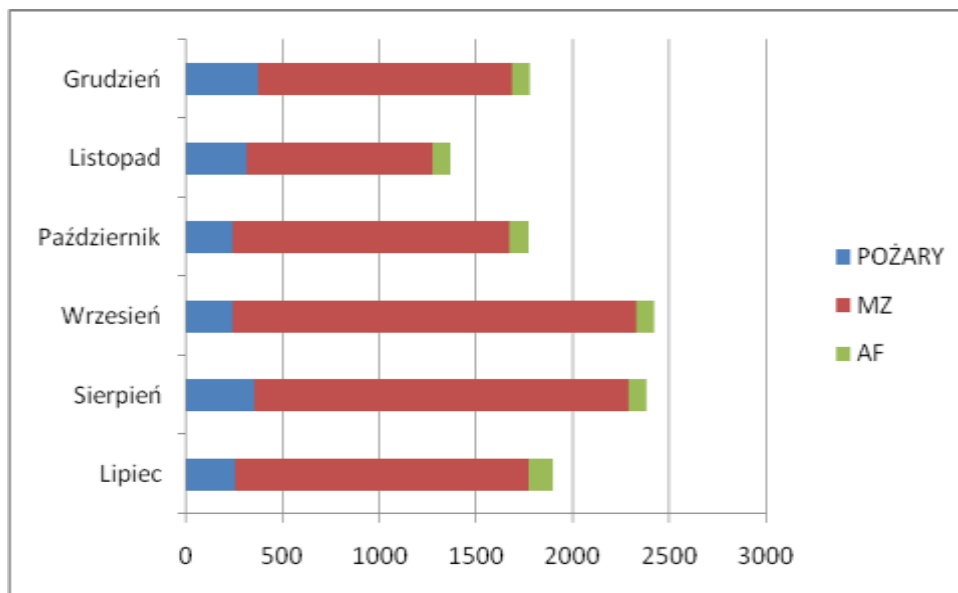
W działaniach uczestniczyło 17 597 zastępów i 72 469 strażaków (bez alarmów fałszywych).

Poniżej przedstawiono graficzną analizę działań prowadzonych przez jednostki ochrony przeciwpożarowej na terenie województwa warmińsko – mazurskiego w omawianym okresie w zestawieniu z analogicznym okresem roku 2016.

Zestawienie ilości zdarzeń – Rok 2016

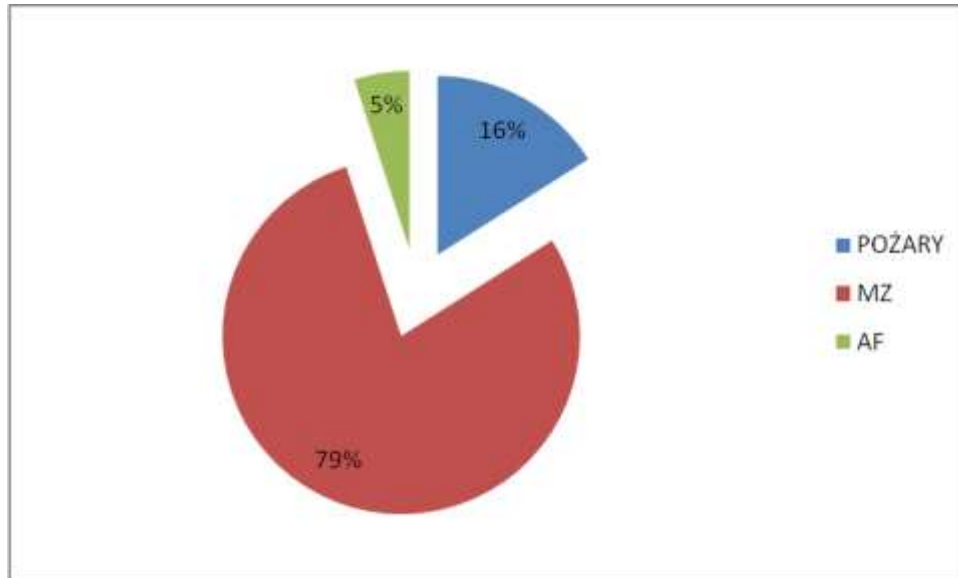


Zestawienie ilości zdarzeń – Rok 2017

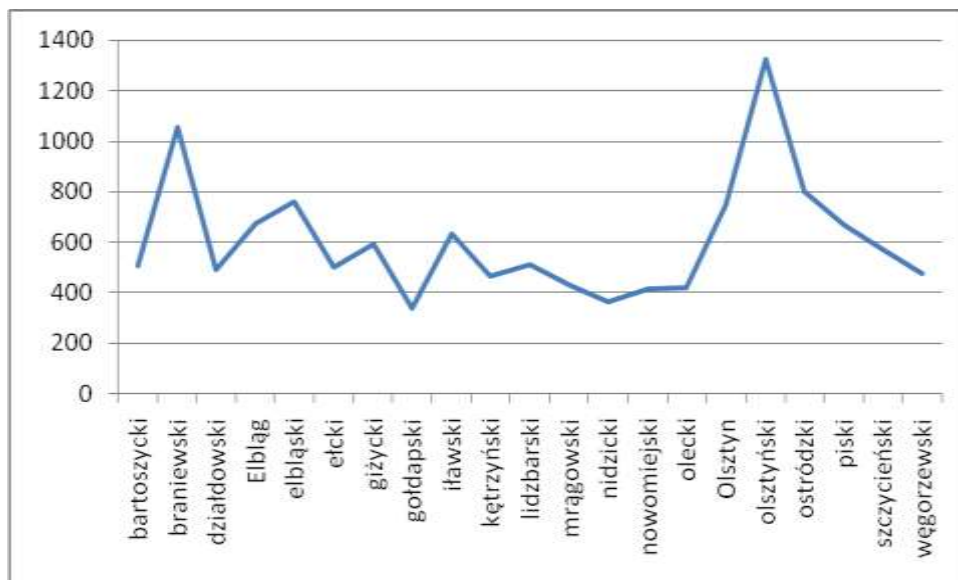


Poniżej przedstawiono graficzną analizę wszystkich zdarzeń prowadzonych przez jednostki ochrony przeciwpożarowej na terenie województwa warmińsko – mazurskiego w omawianym okresie, tj. od 1 lipca do 31 grudnia br.

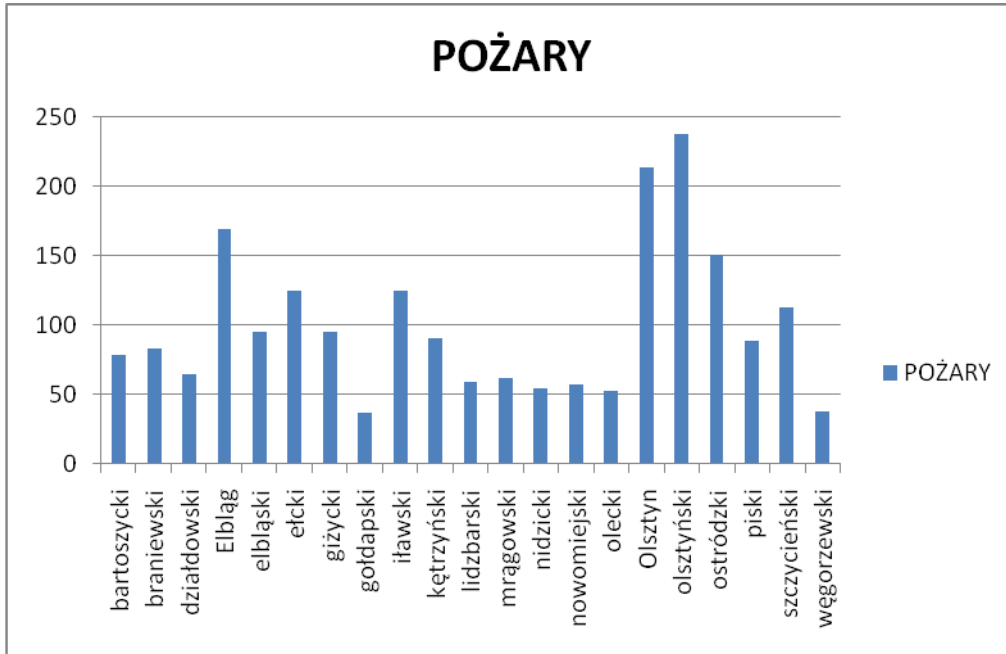
Procentowe zestawienie prowadzonych działań w omawianym okresie.



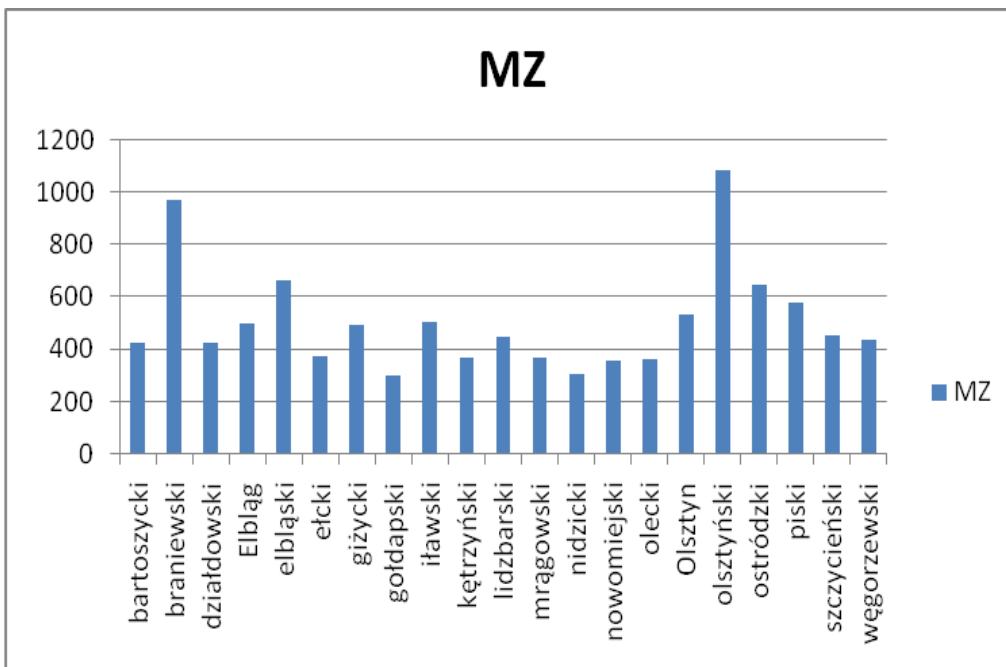
Zdarzenia w rozbiciu na powiaty – II półrocze 2017 roku.



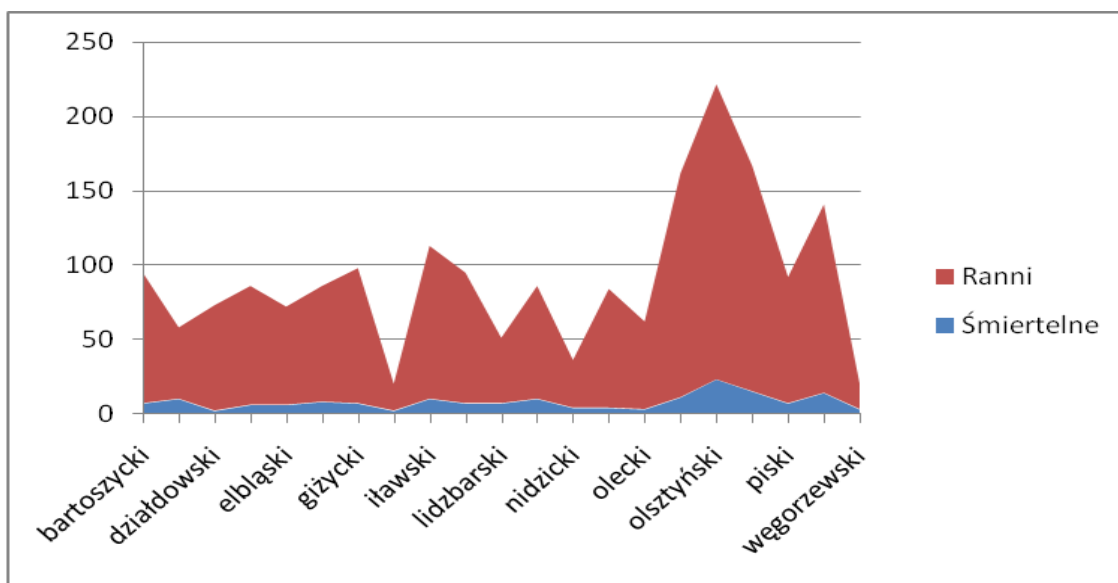
Pożary w rozbiu na powiaty – II półrocze 2017 roku.



Miejscowe zagrożenia w rozbiu na powiaty – II półrocze 2017 roku.



Osoby poszkodowane w rozbiciu na powiaty – II półrocza 2017 roku.



II. Działania kontrolno-rozpoznawcze komend Państwowej Straży Pożarnej województwa warmińsko-mazurskiego przeprowadzone w drugim półroczu 2017 r.

- Przeprowadzono 870 kontroli stanu ochrony przeciwpożarowej (podstawowe, sprawdzające i doraźne) w 1351 obiektach. Ujawniono 1444 nieprawidłowości. W wyniku prowadzonych postępowań pokontrolnych wydano 254 decyzje administracyjne.
- W ramach działalności informacyjnej łączna ilość artykułów prasowych, notatek i komunikatów wyniosła 379. Obsłużono 212 szkoleń i zebrań, podczas których poruszane były zagadnienia związane z ochroną przeciwpożarową.
- Zastosowano następujące środki egzekucyjno-administracyjne w stosunku do osób i podmiotów nie przestrzegających obowiązujących przepisów:
 - * wydano - 0 decyzji zakazu eksploatacji obiektów i instalacji,
 - * skierowano - 0 wniosków do prokuratury,
 - * skierowano - 2 wnioski do sądów rejonowych o ukaranie,
 - * nałożono - 45 mandatów karnych na łączną kwotę 11 650 zł,
 - * wydano - 56 sprzeciwów, uwag, zastrzeżeń na ogólną liczbę 186 odbiorów

* wszczęto technicznych w zakresie ochrony przeciwpożarowej,
- 0 postępowań egzekucyjnych w administracji.

Ważniejsze akcje ratowniczo-gaśnicze oraz wydarzenia znajdują się na stronie internetowej KW PSP w Olsztynie

Więcej informacji na stronie www.kwpsp.olsztyn.pl

Opracowanie:

- Wydział operacyjny,
 - Wydział kontrolno-rozpoznawczy
- KW PSP w Olsztynie

kolportaż elektroniczny